

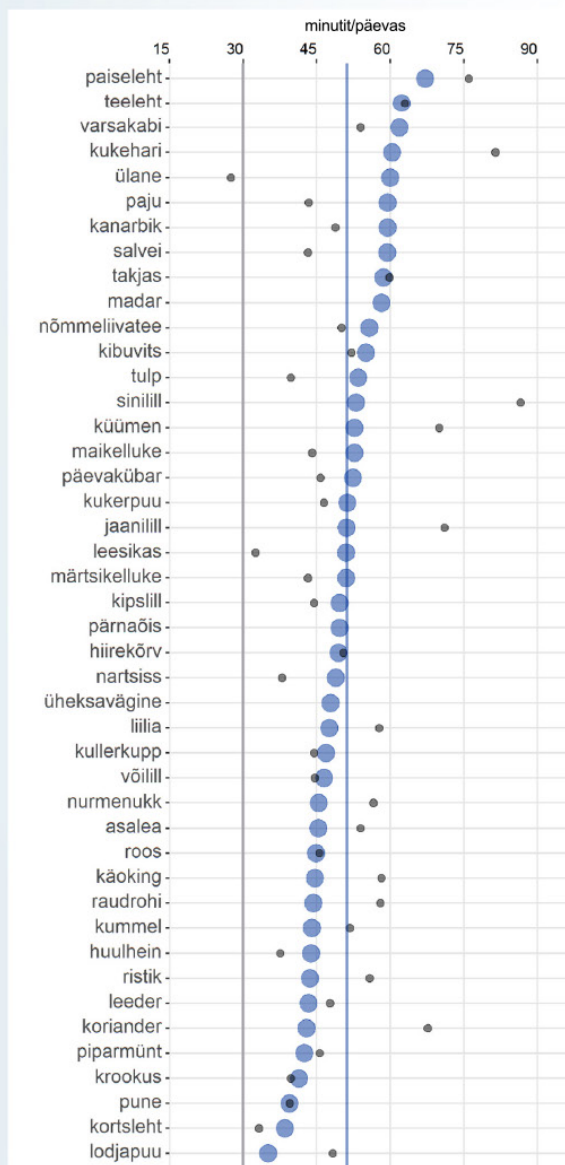


Liikuma Kutsuvate Koolide Koolitöötajate liikumisaktiivsus 2020

Tervisesporti harrastajate osakaal
vähemalt 2 päeval nädalas vähemalt 30 minutit



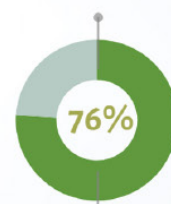
Aktiivne liikumine² kooliti



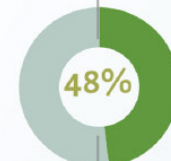
Sinine täpp - kooli keskmine mööduka ja tugeva intensiivsusega liikumisaktiivsus (MTLA).
Hall täpp - juhtkonna keskmine MTLA.
Sinine joon - üldkeskmine MTLA.
Hall joon - soovituslik 30 minutit/päevas.

Aktiivselt liikujate osakaal

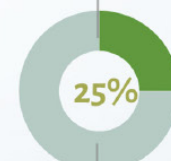
vähemalt 30 min/päevas



vähemalt 50% päevadest

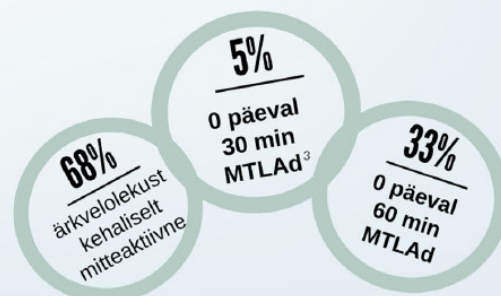
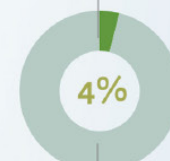
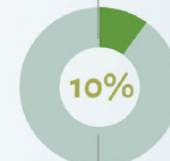
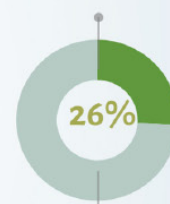


vähemalt 75% päevadest



100% päevadest

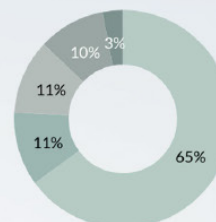
vähemalt 60 min/ päevas



Uuringus osalejad

1119 koolitöötajat

44 kooli



Õpetaja (65%)
Juhtkond (11%)
Tugipersonal (11%)
Abipersonal (10%)
Kantselilei (3%)⁴

1. Tervisestatistika ja terviseuuringute andmebaas. Tervise Arengu Instituut. <http://pxweb.tai.ee/PXWeb2015/index.html>

2. Aktiivne liikumine - vähemalt mõõduka intensiivsusega liikumine ehk liikumine, kui tekib soojatunne ja kerge higistamine

3. MTLA - mõöduka ja tugeva intensiivsusega liikumisaktiivsus.

4. Juhtkond - direktor, direktori asetäitjad, õppealajuhataja, personalijuhi jt juhid. Tugipersonal - eripedagoog, sotsiaalpedagoog, psühholoog, haridustehnoloog jt. Abipersonal - aednik, köögitöötajad, valvur jt.